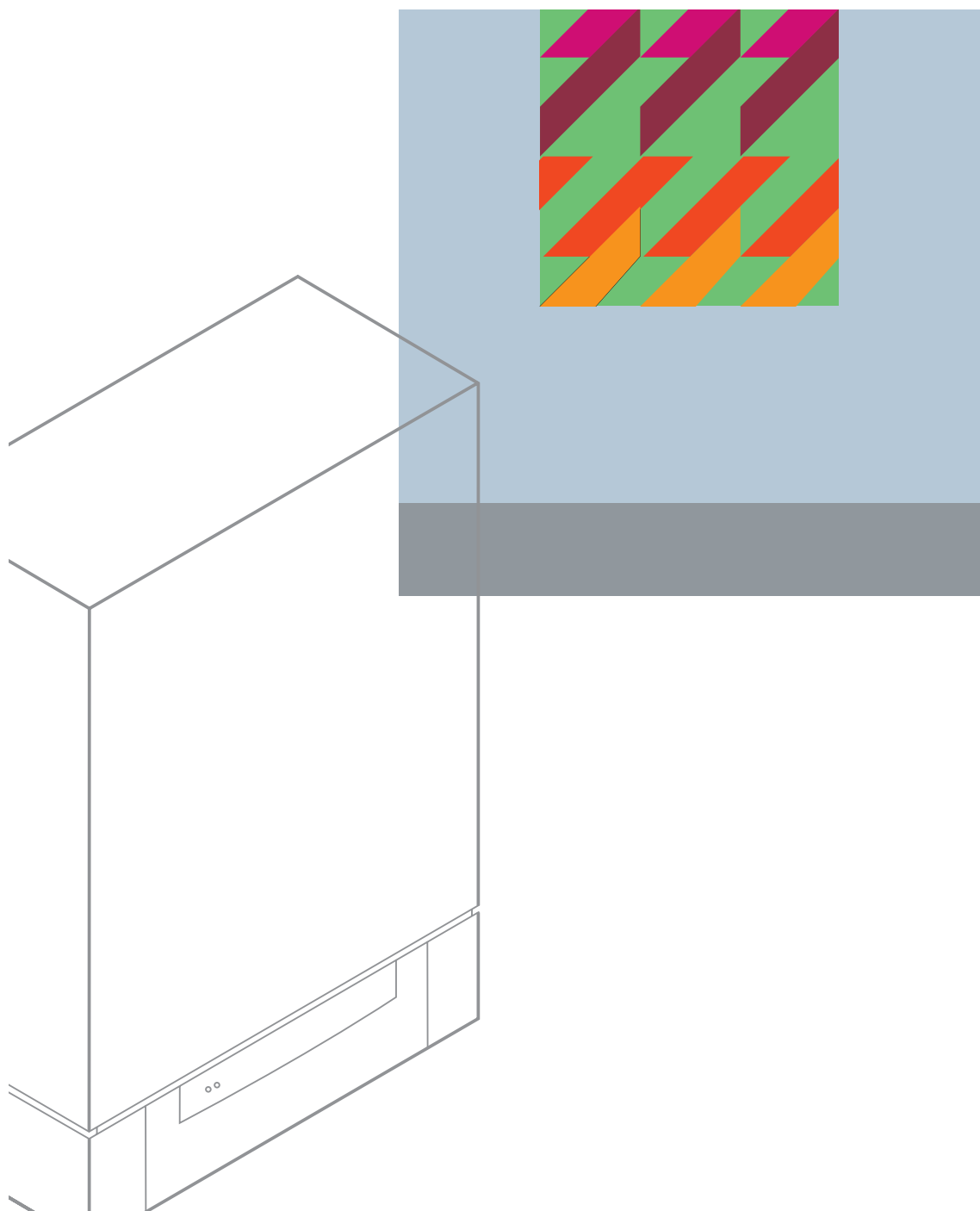


VITOPEND 222

VIESSMANN

Wiszący gazowy kocioł grzewczy
ze zintegrowanym zasobnikiem c.w.u. ze stali szlachetnej
Moc: 10,5 do 24 kW, do 30 kW z funkcją automatycznego
podwyższenia mocy dla podgrzewu c.w.u.





Vitopend 222 –
wieszący kocioł
gazowy zapewnia-
jący wysoki komfort
ogrzewania i korzy-
stania z ciepłej
wody użytkowej

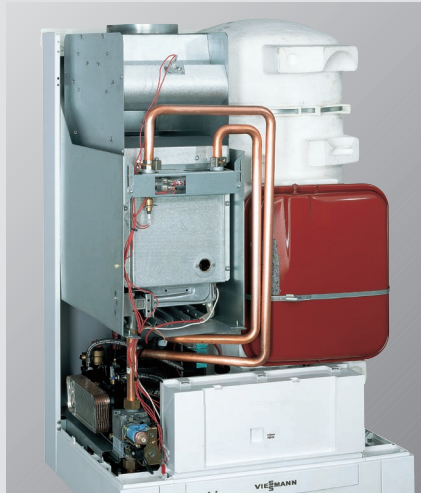
Wiszący gazowy kocioł grzewczy ze zintegrowanym zasobnikiem c.w.u. – maksymalny komfort ciepłej wody

Wyróżniającą cechą kotła Vitopend 222 jest wysoki komfort korzystania z ciepłej wody, dzięki zintegrowanemu 50-litrowemu zasobnikowi c.w.u. ze stali szlachetnej.

Modulowana praca palnika podczas ładowania zasobnika c.w.u. w kotle Vitopend 222 oraz automatyczne podwyższenie mocy grzewczej do 30 kW zapewnia krótkie czasy podgrzewu c.w.u. do 30 kW gwarantują stałą dostępność ciepłej wody. Przy zapewnionym natężeniu poboru c.w.u. (20 litrów na minutę) możliwe jest np. jednoczesne napełnianie wanny i korzystanie z natrysku. Czujnik temperatury wypływu gwarantuje przy tym stałą temperaturę ciepłej wody.

Oszczędną eksploatację kotła zapewnia modulowany palnik o zakresie modulacji 10,5 do 24 kW oraz sprawność znormalizowana kotła do 92%.

Wygoda serwisowania i konserwacji daje się odczuć już przy montażu kotła. Przy wyborze miejsca instalowania nie trzeba uwzględniać żadnych bocznych odstępów serwisowych. Wszystkie komponenty, a przede wszystkim nowy system hydrauliczny AquaBloc i wymiennik płytowy c.w.u. są dostępne od przodu.



Vitopend 222 – kompaktowy kocioł ze zintegrowanym zasobnikiem c.w.u.

Przegląd zalet:

- Atrakcyjny cenowo, kompaktowy kocioł grzewczy ze zintegrowanym zasobnikiem c.w.u. ze stali szlachetnej o pojemności 50 litrów, zapewniającym maksymalny komfort korzystania z ciepłej wody.
- Kompletnie zmontowany
- Modulowany palnik o mocy 10,5 do 24 kW, zapewniający płynną regulację temperatury c.w.u.
- Regulator stałotemperaturowy lub pogodowy
- Bezpłatne uruchomienie i 24 miesiące gwarancji

- Tryby pracy: otwarta lub zamknięta komora spalania
- Automatyczna adaptacja układu odprowadzania spalin i wielostopniowa dmuchawa spalin zapewniają zawsze wysoką sprawność kotła
- Wysoki komfort korzystania z ciepłej wody:
 - 50-litrowy zasobnik c.w.u. ze stali szlachetnej gwarantuje stałą dostępność ciepłej wody użytkowej
 - automatyczne podwyższenie mocy grzewczej do 30 kW zapewnia krótkie czasy podgrzewu c.w.u.
 - wysoka wydajność poboru c.w.u. – 20 litrów na minutę
 - system ładowania zasobnika c.w.u. z czujnikiem temperatury wypływu zapewnia stałą temperaturę ciepłej wody
- Wygoda serwisowania i konserwacji:
 - nowy, zwarty i łatwo dostępny system hydrauliczny AquaBloc
 - system montażowy Multi-Steck
 - wszystkie elementy, łącznie z wymiennikiem ciepła ogrzewania dostępne od przodu – zbędne boczne odstępy serwisowe

Dane techniczne:

- Moc: 10,5-24 kW, 30 kW w trybie z automatycznym podwyższeniem mocy dla podgrzewu c.w.u.
- Sprawność znormalizowana: do 92%
- Pojemność zasobnika c.w.u. 50 l
- Ciężar:
 - otwarta komora spalania 60 kg
 - zamknięta komora spalania 67 kg

Zakres znamionowych mocy cieplnych	kW	10,5 - 24,0 / 30,0*
Znamionowe obciążenie cieplne	kW	12,1 - 26,7 / 33,4
Wymiary gabarytowe		
długość	mm	480
szerokość	mm	600
wysokość	mm	900
Ciężar		
– czwarta komora spalania	kg	60
– zamknięta komora spalania	kg	67

* znamionowa moc cieplna 30,0 kW tylko przy podgrzewie c.w.u.



Centrum Viessmann w Allendorf z firmowym muzeum „Via Temporis”

„more than heat”

Wytwarzać ciepło komfortowo, ekonomicznie i ekologicznie oraz dostarczać je zgodnie z zapotrzebowaniem – to zadanie stawia sobie rodzinne przedsiębiorstwo Viessmann już od trzech pokoleń. Tworząc wiele doskonałych produktów i rozwiązań problemów koncern Viessmann wciąż na nowo stawiał kamienie milowe rozwoju techniki grzewczej, dzięki którym firma stała się liderem i motorem napędowym postępu całej branży grzewczej.

W ramach aktualnego programu Vitotec, Viessmann oferuje wielostopniowy, kompletny program urządzeń o mocy 1,5 kW do 15000 kW: stojące i wiszące kotły grzewcze na olej i gaz (w technice niskotemperaturowej i kondensacyjnej), systemy energii odnawialnych, jak pompy ciepła, systemy solarne i kotły grzewcze na biomasę. Program ten obejmuje zarówno komponenty techniki regulacji i przetwarzania danych, jak i grzejniki i ogrzewania podłogowe.

10 zakładów produkcyjnych w Niemczech, Francji, Kanadzie, Polsce i Chinach, struktury zbytu w Niemczech i 33 dalszych krajach z 110 oddziałami handlowymi na całym świecie potwierdza międzynarodową orientację firmy Viessmann.

Odpowiedzialność za środowisko i sprawy społeczne, uczciwość w postępowaniu wobec Partnerów Handlowych i pracowników oraz dążenie do doskonałości i najwyższej skuteczności we wszystkich procesach gospodarczych to centralne wartości dla firmy Viessmann. Odnosi się to do każdego pracownika, a więc tym samym do całego przedsiębiorstwa, oferującego w swoich produktach i towarzyszących im usługach szczególne korzyści i dodatkową wartość silnej marki.

Viessmann – more than heat

Viessmann sp. z o.o.
ul. Karkonoska 65
53-015 Wrocław
tel.071/36 07 100
fax 071/36 07 101
www.viessmann.pl

Olejowe i gazowe kotły wiszące, niskotemperaturowe i kondensacyjne



Systemy energii odnawialnych do wykorzystywania ciepła z otoczenia, energii solarnej i biomasy



Komponenty systemów grzewczych – od składowania paliw, aż do grzejników

Olejowe i gazowe kotły grzewcze w technice niskotemperaturowej i kondensacyjnej

Zmiany techniczne zastrzeżone
P001 12 PL 05/2005

Wygląd i wyposażenie produktów przedstawionych w niniejszym prospekcie nie są wiążące dla firmy Viessmann i nie stanowią oferty w rozumieniu przepisów Kodeksu Cywilnego. Szczegółowe elementy wyposażenia mogą mieć wpływ na cenę i wymagają uzgodnienia, przed złożeniem zamówienia, z autoryzowanym przedstawicielem Viessmann Sp. z o.o.

VIESSMANN

more than heat