



KLIMOSZ

inżynieria ciepła

Żeliwne kotły dwupaleniskowe **2012**



Kotły nowej generacji

www.klimosz.pl



GWARANCJA**10** LAT**WYMIENNIK****ŻELIWO****UKŁAD
ZAMKNIĘTY****4,0** bar

Rozwiązania konstrukcyjne wykorzystane w kotłach KLIMOSZ COMBI NG oraz KLIMOSZ MULTICOMBI NG łączą w sobie wysoki komfort użytkowania dzięki automatycznej pracy jak również uniwersalność pod względem stosowanych paliw. Kotły zbudowane są na bazie żeliwnego i cenionego wymiennika uniwersalnego kotła VIADRUS U22. Dodatkowa komora umożliwia spalanie paliw stałych grubszego sortu takich jak węgiel, drewno. Kotły wyposażone są w nowoczesny, łatwy w obsłudze regulator PREMIUM PID NG oferujący ponad 30 funkcji, łącznie z automatyką pogodową oraz możliwością współpracy z termostatem pomieszczeniowym. Kotły KLIMOSZ charakteryzuje się wysoką sprawnością oraz niską emisją szkodliwych substancji. Kotły przeznaczone są do montażu w układzie otwartym jak i zamkniętym, co poświadczono jest certyfikatem wydanym przez Urząd Dozoru Technicznego. Kotły można montować w układach zamkniętych do ciśnienia roboczego 4,0 bar.

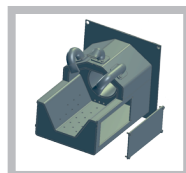
ZALETY KOTŁA:

- Automatyczna i bezpieczna praca kotła również w układach zamkniętych, co dzięki odpowiednio zaprojektowanej konstrukcji korpusu kotła poświadczono jest certyfikatem wydanym przez UDT.
- Możliwość uzyskania dotacji do kotłów w Programach Ograniczania Niskiej Emisji, co jest potwierdzone certyfikatem ekologicznym wydanym przez notyfikowane laboratorium Zakładu Kotłów i Urządzeń Grzewczych w Łodzi.
- Praca kotła w uniwersalnym algorytmie PID.
- Możliwość pracy w trybie pogodowym dwóch obiegów (CO1 i CO2) oraz LATO (grzanie tylko C.W.U.).
- Możliwość regulacji temperatury instalacji CO1 i CO2 oraz temperatury powrotu poprzez sterowanie siłownikiem na zaworze 4-drogowym na każdym z obiegów.
- Możliwość podłączenia dowolnego termostatu pomieszczeniowego drogą przewodową lub radiową.
- Możliwość podgrzewania C.W.U. również w priorytecie.
- Możliwość spalania drewna i węgla o grubszym sportymencie na dodatkowym palenisku.
- Wysoka sprawność, prosta, szybka obsługa i konserwacja, a także ekonomiczna eksploatacja.
- Niski poziom substancji szkodliwych w spalinach (badania zgodne z EN 303-5).
- Żeliwny wymiennik kotła o podwyższonej granicy plastyczności.
- Sygnalizacja stanów alarmowych świetlna lub dźwiękowa również poza kotłownią.
- Regulacja wydajności wentylatora poprzez zmianę jego obrotów na regulatorze.

OSPRZĘT DODATKOWY:



ZAWÓR DBV-1

ZAWÓR MIESZAJĄCY
CZTERODROGOWYSIŁOWNIK ZAWORU
MIESZAJĄCEGOPALNIK RETORTOWY
(KLIMOSZ COMBI NG)PALNIK RYNNOWY
(KLIMOSZ MULTICOMBI NG)

WERSJE PALNIKA:

DWUPALENISKOWY KOCIOŁ Z PALNIKIEM RETORTOWYM

		SI	Klimosz Combi 20 NG	Klimosz Combi 25 NG	Klimosz Combi 32 NG
Moc nominalna	eko-groszek	kW	20,0	25,0	32,0
	pelet	kW	20,0	20,0	20,0
SPRAWNOŚĆ	eko-groszek	%	80	80	81,5
	pelet	%	78	78	82,5
Zakres regulacji mocy		kW	6,0÷20,0	7,5÷25,0	10÷32,0
Zużycie paliwa przy mocy maksymalnej - praca ciągła	eko-groszek	kg/h	3,3	4,1	5,1
	pelet	kg/h	5,1	5,1	4,8
Pojemność zasobnika paliwa		dm ³	230	230	230
Objętość ręcznej komory załadowniczej		dm ³	48,8	48,8	51,7
Wymiary ręcznej komory załadowniczej	szerokość	mm	350	350	350
	głębokość	mm	340	340	435
	wysokość	mm	410	410	410
Objętość wodna		dm ³	43	50	60
Powierzchnia grzejna kotła		m ²	-	-	-
Maksymalne ciśnienie robocze wody (ukł. otwarty lub ukł. zamknięty)		bar	4,0	4,0	4,0
Masa kotła		kg	475	500	545
Zalecana temperatura robocza wody grzewczej		°C	65÷80	65÷80	65÷80
Temperatura spalin (moc min. - moc maks.)		°C	100÷250	100÷250	100÷260
Średnica wylotu spalin		mm	156	156	156
Przyłącza kotła wody grzewczej i powrotnej		"	1 ½	1 ½	1 ½
	S (szerokość)	mm	1180	1180	1180
Wymiary kotła z zasobnikiem	L (głębokość)	mm	795	795	900
	H (wysokość)	mm	1555	1555	1555



PALIWA:

PODSTAWOWE

EKO GROSZEK



PELET



ZASTĘPCZE

WĘGIEL KAMIENNY



WĘGIEL BRUNATNY



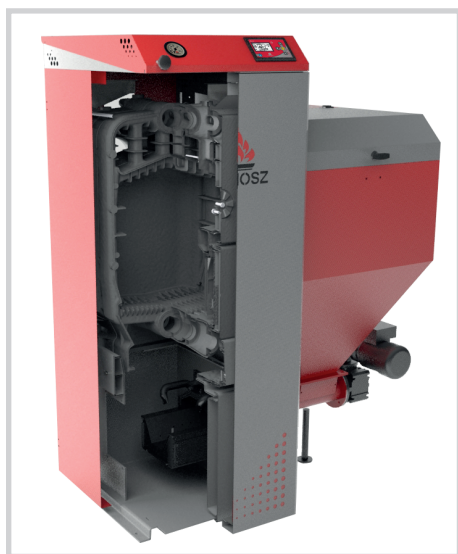
DREWNO



KLIMOSZ MULTICOMBI NG

DWUPALENISKOWY KOCIOŁ Z PALNIKIEM RYNNOWYM

		SI	Klimosz MultiCombi 25 NG	Klimosz MultiCombi 32 NG
Moc nominalna	eko-groszek	kW	25,0	32,0
	węgiel brunatny	kW	23,0	30,0
Sprawność	eko-groszek	kW	83,8	84,7
	węgiel brunatny	kW	84,4	84,2
Zakres regulacji mocy		kW	7,5÷25,0	10,0÷32,0
Zużycie paliwa przy mocy maksymalnej - praca ciągła	eko-groszek	kg/h	3,9	4,9
	węgiel brunatny	kg/h	4,3	5,6
Pojemność zasobnika paliwa		dm ³	230	230
Objętość ręcznej komory załadowniczej		dm ³	48,8	51,7
Wymiary ręcznej komory załadowniczej	szerokość	mm	350	350
	głębokość	mm	340	435
	wysokość	mm	410	410
Objętość wodna		dm ³	50	60
Powierzchnia grzejna kotła		m ²	-	-
Maksymalne ciśnienie robocze wody (ukt. otwarty lub ukt. zamknięty)		bar	4,0	4,0
Masa kotła		kg	500	545
Zalecana temperatura robocza wody grzewczej		°C	65÷80	65÷80
Temperatura spalin (moc min. - moc maks.)		°C	100÷210	100÷220
Średnica wylotu spalin		mm	156	156
Przylązca kotła wody grzewczej i powrotnej		"	1 ½	1 ½
	S (szerokość)	mm	1180	1180
Wymiary kotła z zasobnikiem	L (głębokość)	mm	795	900
	H (wysokość)	mm	1555	1555



PALIWA:

PODSTAWOWE

EKO GROSZEK



WĘGIEL BRUNATNY

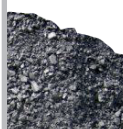


ZASTĘPCZE

PELET



GROSZEK MIAŁOWY



WĘGIEL KAMIENNY



DREWNO

