

Grzałka KTX4 należy do najbardziej innowacyjnych grzałek na świecie. Atrakcyjna wzorniczo oraz funkcjonalnie. Posiada m.in. moduł podczerwieni IR do komunikacji z ściennym zdalnym programatorem oraz możliwość zarządzania czasem grzania i temperaturą pomieszczenia, co wpływa przede wszystkim na energooszczędność. Pozwala także na bieżąco monitorować czas pracy urządzenia.

- 5-stopniowa regulacja temperatury grzejnika w zakresie 30–60°C,
- Moduł podczerwieni IR do komunikacji z ściennym zdalnym programatorem.
- Funkcja suszenia – z programowaniem mocy i czasu grzania (od 1h do 4h).
- Licznik czasu pracy – pozwalający kontrolować ilość zużytej energii.
- Klawiatura membranowa.
- Wykończenie w 3 kolorach – biały, silver, chrom.
- Klasa urządzenia IP x5.
- Klasa I ochronności urządzenia.
- Zakres mocy: 200W, 300W, 400W, 600W, 800W, 1000W.
- Możliwe odłączenie elementu grzejnego dzięki wykorzystaniu złącza Terma-SPLIT.
- Funkcja ANTIFREEZE, zabezpieczenie przed spadkiem temperatury grzejnika poniżej 5–7°C.
- Symetryczna obudowa (montaż dowolnie po lewej lub prawej

Elementy składowe:

- | | |
|------------------------|----------------------------|
| 1. sterownik: | śrubowe (str. 57): |
| 1.1 panel, | 2. grzałka: |
| 1.2 wkręt blokujący, | 2.1 głowica, |
| 1.3 kabel zasilający, | 2.2 uszczelnienie |
| w zależności od wersji | obudowy, |
| będzie to spiralny | 2.3 uszczelnienie głowicy, |
| z wtyczką bądź prosty | 2.4 czujnik temperatury, |
| bez wtyczki lub złącze | 2.5 element grzejny. |

Opakowanie zawiera: sterownik KTX4 do grzałki, instrukcję obsługi, klucz imbusowy.

Sterownik do grzałki KTX4

kod	typ przyłącza	stopień ochrony obudowy	gwint zewnętrzny	zasilanie
E-1-K4-00-PB-...*	kabel prosty, bez wtyczki	IP x5	1/2"	230V 50Hz
E-1-K4-00-SZ-...*	kabel spiralny z wtyczką	IP x5	1/2"	230V 50Hz
E-1-A4-00-00-...*	złącze śrubowe (patrz typy złączy)	IP x4	1/2"	230V 50Hz
E-1-W4-00-00-...*	złącze śrubowe+wyłącznik (patrz typy złączy)	IP x4	1/2"	230V 50Hz

* – zamiast "... " w kodzie produktu wstawiamy oznaczenie koloru (BI – biały, SM – silver mat, CR – chrom).

Element grzejny Terma-Split

kod	moc	długość elementu grzejnego
	[W]	[mm]
E-1-TS-02-00-00	200	285
E-1-TS-03-00-00	300	310
E-1-TS-04-00-00	400	345
E-1-TS-06-00-00	600	375
E-1-TS-08-00-00	800	485
E-1-TS-10-00-00	1000	575

Programator IR „DT-IR1”

- Zdalne sterowanie grzałką KTX4.
- Wielofunkcyjny timer dobowy.
- Pomiar temperatury otoczenia.
- Funkcja suszarki.
- Kalibracja termometru.
- Elegancki niebieski wyświetlacz.
- Lekki i przenośny.
- Współpracuje z grzałką KTX4 wyposażonymi w odbiornik IR.

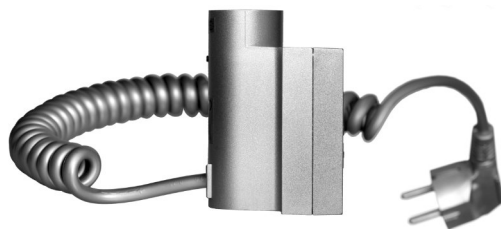


kod	stopień ochrony obudowy	zasilanie	kolor
T-R-DT-IR1-BI	IPx0	2xR6	Biały
T-R-DT-IR1-SI	IPx0	2xR6	Silver

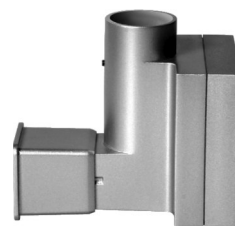
Typy złączy



kabel prosty bez wtyczki



kabel spiralny z wtyczką



złącze śrubowe z maskownicą