

Grzałka KTX3 wyposażona jest w timer, wyświetlacz LCD i klawiaturę membranową. Jej estetyka nawiązuje do najnowszych trendów wzorniczych, a użyteczność oraz ergonomia czynią ją wyjątkowo wygodną w obsłudze. KTX3 posiada także wielostopniową regulację temperatury czynnika grzewczego oraz funkcję ANTIFREEZE, która zabezpiecza przed jego zamarznięciem. Wbudowane funkcje przyczyniają się do znacznej oszczędności energii, poprzez m.in. możliwość sterowania temperaturą i czasem grzania.

- Nowoczesna stylistyka.
- Wyświetlacz LCD i klawiatura membranowa.
- Wielostopniowa regulacja temperatury grzejnika ze skokiem co 1°C.
- Prezentacja aktualnego czasu (ZEGAR) i temperatury grzejnika.
- Zaawansowana funkcja TIMERA – zarządzanie czasem i temperaturą grzania.
- Do wyboru 3 kolory wykończenia – BIAŁY, SILVER, CHROM.
- Zakres mocy: 200W, 300W, 400W, 600W, 800W i 1000W).
- Funkcja ANTIFREEZE, zabezpieczenie przed spadkiem temperatury grzejnika poniżej 5-7°C.
- Podwójne zabezpieczenie przed przegrzaniem.
- Symetryczna obudowa (montaż dowolnie po lewej lub prawej stronie).

Elementy składowe:

- | | |
|------------------------|----------------------------|
| 1. sterownik: | 2. grzałka: |
| 1.1 panel, | 2.1 głowica, |
| 1.2 wkręt blokujący, | 2.2 uszczelnienie obudowy, |
| 1.3 kabel zasilający, | 2.3 uszczelnienie głowicy, |
| w zależności od wersji | 2.4 czujnik temperatury, |
| będzie to spiralny | 2.5 element grzejny. |
| z wtyczką bądź prosty | |
| bez wtyczki lub złącze | |
| śrubowe (str. 57); | |



Opakowanie zawiera: sterownik KTX3 do grzałki, instrukcję obsługi, klucz imbusowy.

Sterownik do grzałki KTX3

+ Element grzejny Terma-Split

kod	typ przyłącza	stopień ochrony obudowy	gwint zewnętrzny	zasilanie
E-1-K3-00-PB-..*	kabel prosty, bez wtyczki	IPx5	1/2"	230V 50Hz
E-1-K3-00-SZ-..*	kabel spiralny z wtyczką	IPx5	1/2"	230V 50Hz
E-1-A3-00-00-..*	złącze śrubowe (patrz typy złączy)	IPx4	1/2"	230V 50Hz
E-1-W3-00-00-..*	złącze śrubowe+wyłącznik (patrz typy złączy)	IPx4	1/2"	230V 50Hz

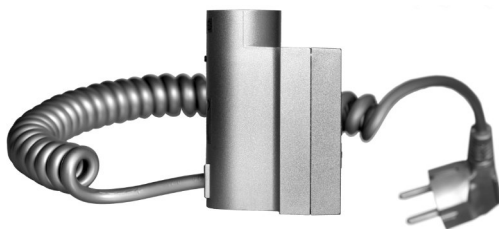
kod	moc	długość elementu grzejnego
	[W]	[mm]
E-1-TS-02-00-00	200	285
E-1-TS-03-00-00	300	310
E-1-TS-04-00-00	400	345
E-1-TS-06-00-00	600	375
E-1-TS-08-00-00	800	485
E-1-TS-10-00-00	1000	575

* - zamiast "... " w kodzie produktu wstawiamy oznaczenie koloru (BI - biały, SM - silver mat, CR - chrom)

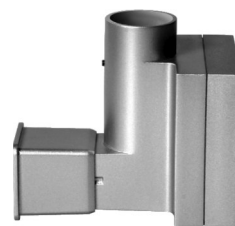
Typy złączy



kabel prosty bez wtyczki



kabel spiralny z wtyczką



złącze śrubowe z maskownicą